

Les acteurs de l'inclusion numérique. Quels partenariats possibles ?

Journée professionnelle ABF
Bretagne 11/02/21



Association
des Bibliothécaires
de France

Qui sommes-nous ?



Olivier Audet

Coordinateur Fablab et Ebus
responsable du service
"Usages Numériques"



Camille Le Lann

Directrice adjointe
médiathèques



Un territoire contrasté



Données clefs

01

50 575 habitants
371,3km²

02

67M€ (6,3M€ pour la
Culture, 1,8M€ pour le
social) fonctionnement

03

10 418 inscrits au réseau
des médiathèques
communautaires

04

1 Quartier Politique de la
Ville

05

13% des habitants ont
75ans et +

06

Renouvellement
générationnel accru sur
les villes du nord de
l'agglomération



Les enjeux de l'inclusion numérique

Urgence sociale et autonomie numérique



Echange
d'informations et
soutien



Connaissance des
actions et de la
population



Partage de
ressources



De l'E-bus

...

Partenariat avec les médiathèques

Sensibilisation au numérique

Accès aux droits

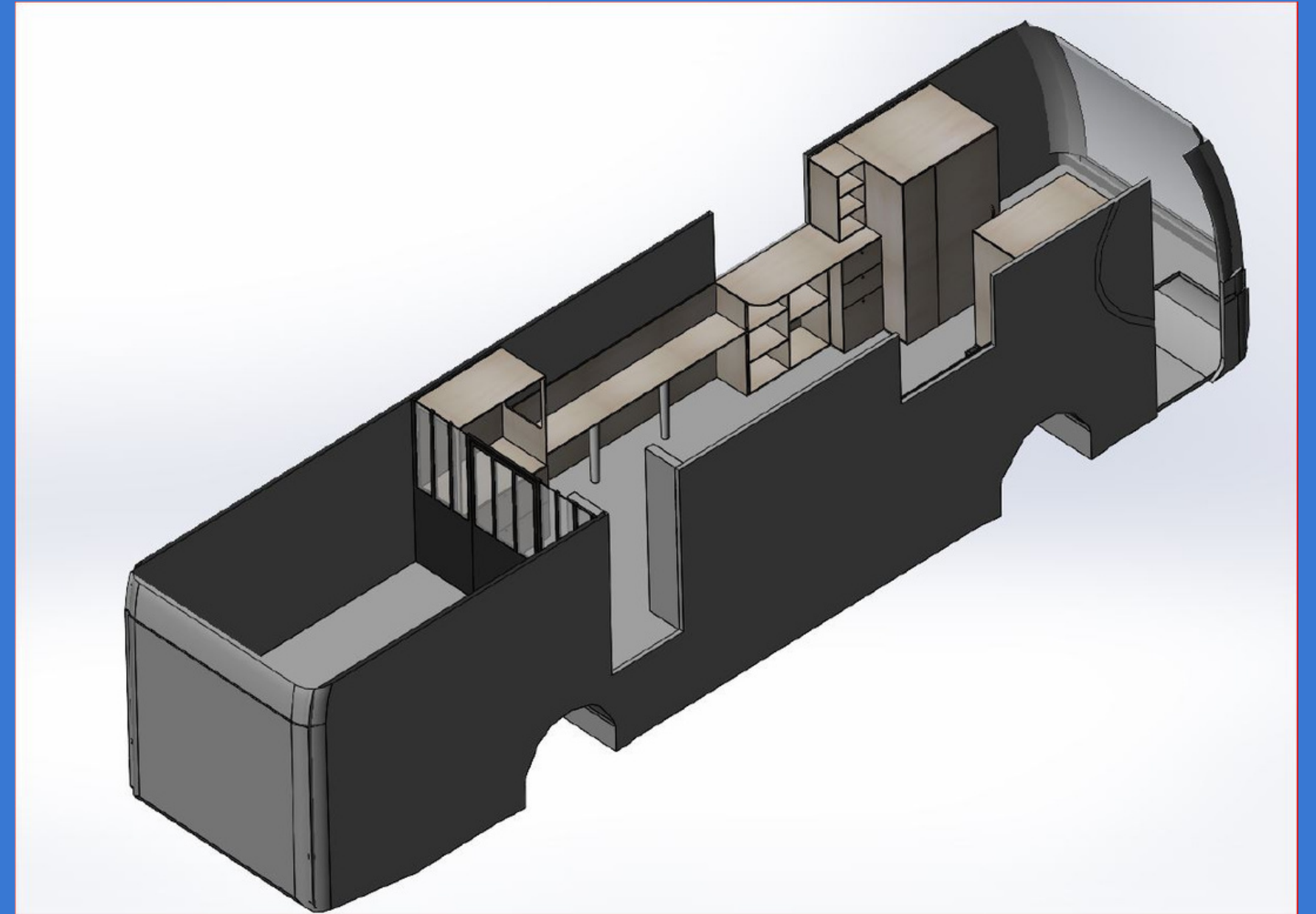
... au Bus France Services

Rôle des bibliothécaires dans
l'accueil et l'orientation vers ce
service

Mise en relation des usagers vers
des collections et des services

Aide à l'utilisation des services et
des outils numériques

Accompagnement aux démarches
administratives





L'impact du numérique sur les agents

Acculturation numérique

Renforcement des moyens

Transversalité

Vitesse du numérique et temps du changement

Schéma informatique

Evolution de fiches de poste

Plan de formation

Télétravail, droit à la déconnexion,
dématérialisation

Médiation par le biais culturel : Pixelart

Construction/Rénovation de 8
médiathèques



Construction du partenariat : faire pour et avec

Améliorer l'orientation
Considérer les bibliothécaires comme
des aidants numériques

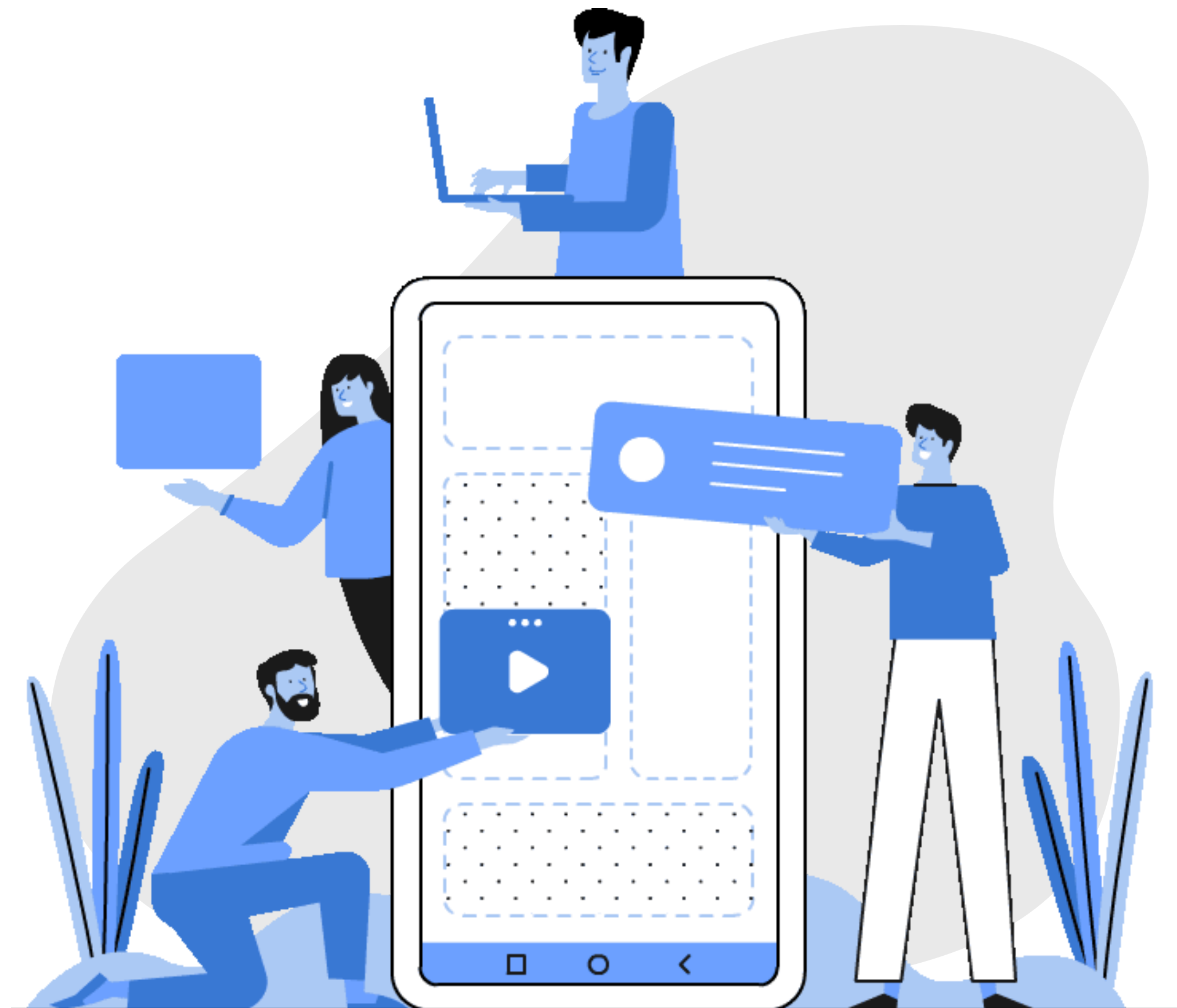


Etape 1 : le diagnostic

Situations d'accueil

Interconnaissance des acteurs

Niveau de formation des équipes



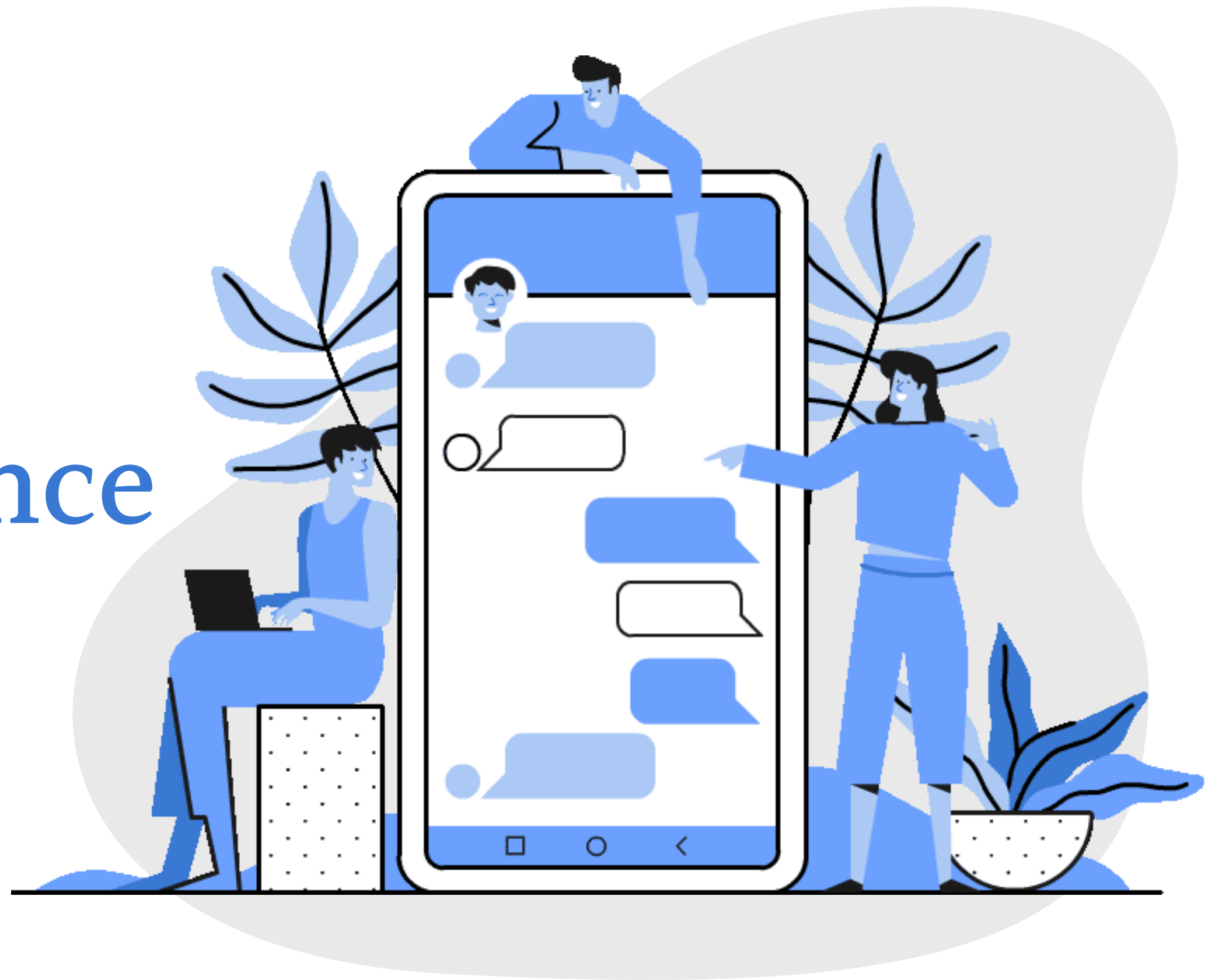
Etape 2 : connaître le territoire (bench)

Exemple de la cartographie numérique
<https://carto.cca.bzh/index.html>



Etape 3 : vers l'interconnaissance

Besoins et apports = complémentarité
Calendrier des services partenaires



Atouts et besoins des médiathèques

01

Amplitude horaire

02

Ouvert à tous
gratuitement, sans
condition et sans
distinction

03

Etablissement de
proximité

01

Rediriger des publics vers
un accompagnement de
niveau 2

02

Expertise technique

03

Répondre à une mission
fondamentale d'accès à
l'information

Atouts du service numérique et besoins

01

Spécialisation technique

02

Connaissance spécifique du territoire

03

Catalogue d'actions préexistant

01

Identifier et capter un public

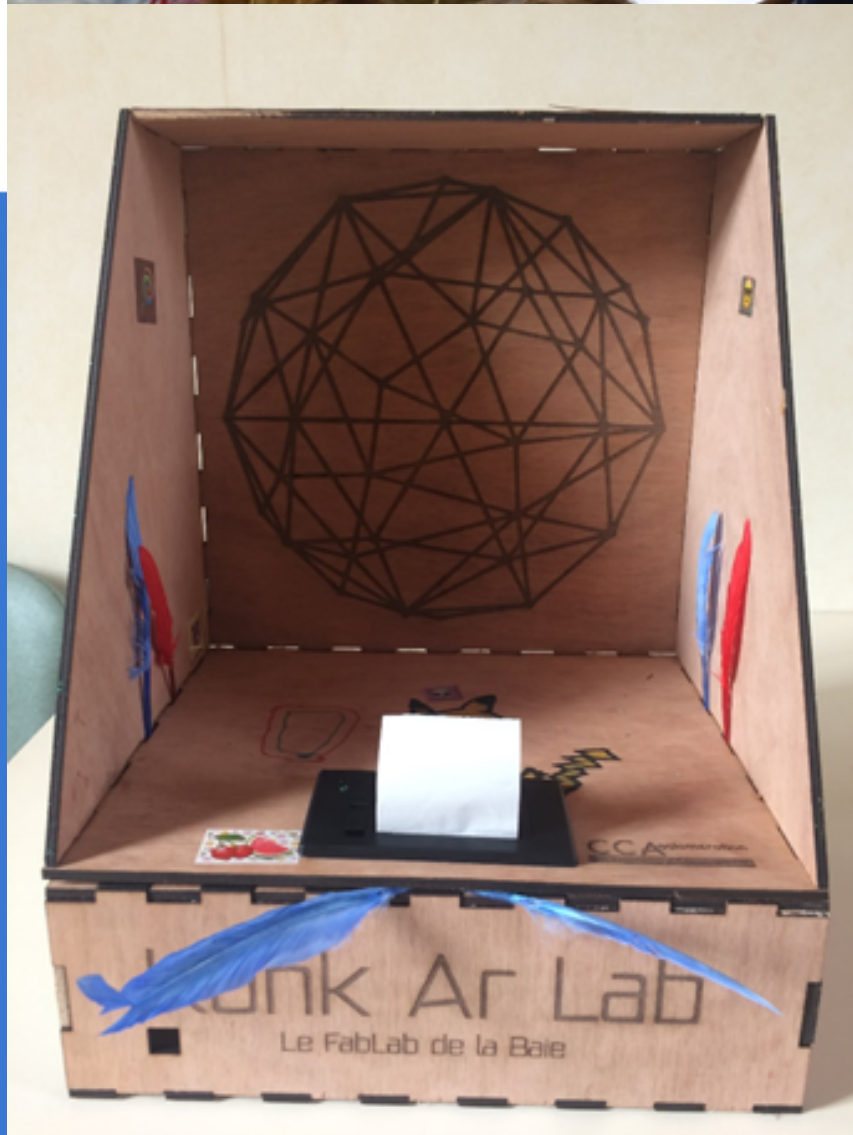
02

Extension du maillage territorial

03

Renforcer la formation des aidants numériques

Répertoire d'actions



Ateliers dans les médiathèques (repair café, initiation informatique...)

Stationnement de l'e-bus à proximité du bibliobus ou des médiathèques

Animations : création d'une boîte à histoires avec une imprimante thermique, sensibilisation au makey makey, impression 3D...

Conseil achat de livres pour Konk ar Lab

Aller dans le sens de l'action publique

01

Lesbons clics.fr

02

Emmaus Connect

03

We tech care

07

Le certificat PIX

04

Internet sans crainte

05

Pass numérique : APTIC

06

Des labels : Fabrique de territoire, Territoires d'Action de Numérique Inclusif, Numérique inclusif....

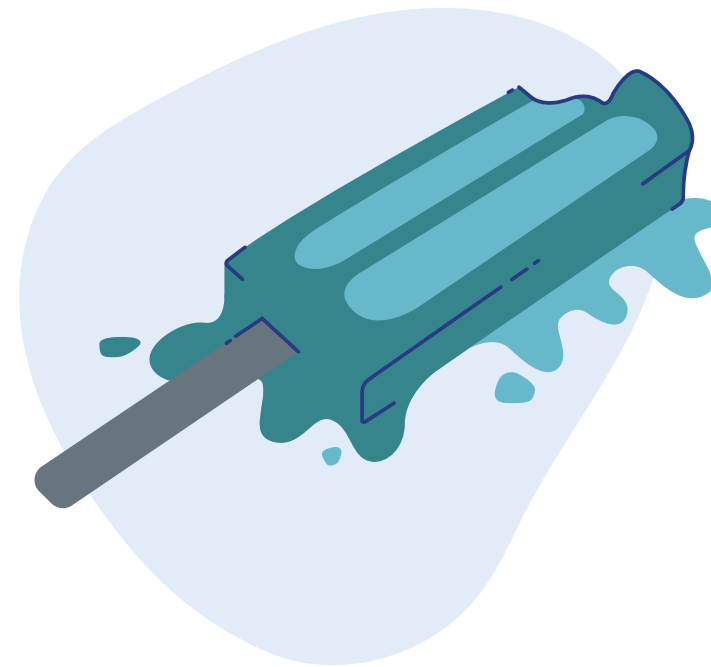
Les points d'amélioration



Budget de
fonctionnement



Coordination des
acteurs privés,
publics et
associatifs



Gouvernance



Se faire comprendre
et convaincre



Temps
d'échange

Deux films à voir

Disponibles sur Kub, le webmedia breton de la culture

tinyurl.com/2mpncedk

tinyurl.com/172l29xz



**Pour
nous
contacter**



camille.lelann@cca.bzh

olivier.audet@cca.bzh

[@mediathequescca](https://twitter.com/mediathequescca)

[@konkarlab](https://twitter.com/konkarlab)